

株式会社ITAGE

健康経営指針

※運用開始日 2019/07/01

※最終更新日 2023/10/10

代表取締役社長 坂梨幸典

健康経営/安全衛生部会(経営管理職会議)

健康経営・会社方針

自由闊達な風通しのよい職場作りをこころがけ、役員、社員共に心身の健康をもととして、向上心を持ち続け、クリエイティブ且高い技術力、人間力で社会に貢献します

全ての社員が自分の仕事に誇り・意欲を持って従事し、能力を最大限に発揮できる職場環境を整備します。多様な価値観や発想を活かすことで組織を活性化し、更なる顧客満足度(CS)向上に繋げて参ります

女性が安心して生涯働き続けられる制度づくりに努めています。出産休暇、育児休暇からの復帰率100%を維持するとともに、復帰後のキャリア継続支援策の拡充を継続してゆきます

働きながら子育てをする保護者を応援します。地域社会と協調し、共に支え合える街づくりの一助を担うとともに、さらなる‘子育てにやさしい企業’をめざしてゆきます

課題・目標設定

【自社の課題】

事業従事者(社員の平均年齢)が高齢化する中、定期健診の有所見者数が年々増加する傾向にある

【数値目標】

・過重労働防止対策

→ 年間 平均残業時間10h以内 有給休暇消化率75%以上

・健康増進対策

→ 全社員におけるスポーツ実施率70%以上(年度毎調査)

・子育て支援、ワークライフバランス

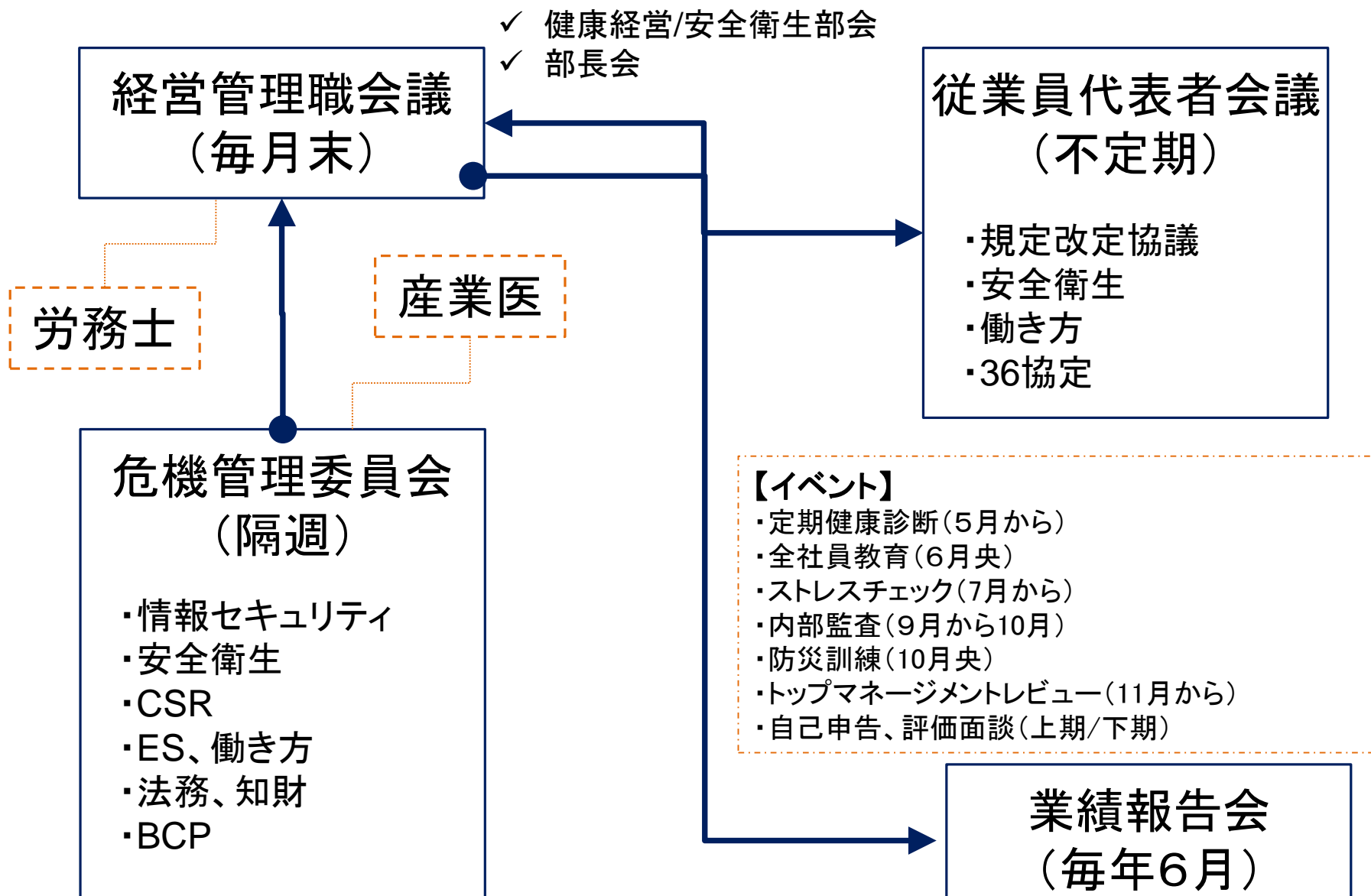
→ 育休取得率 女性取得率100% 男性取得率50%以上

【計画期間】

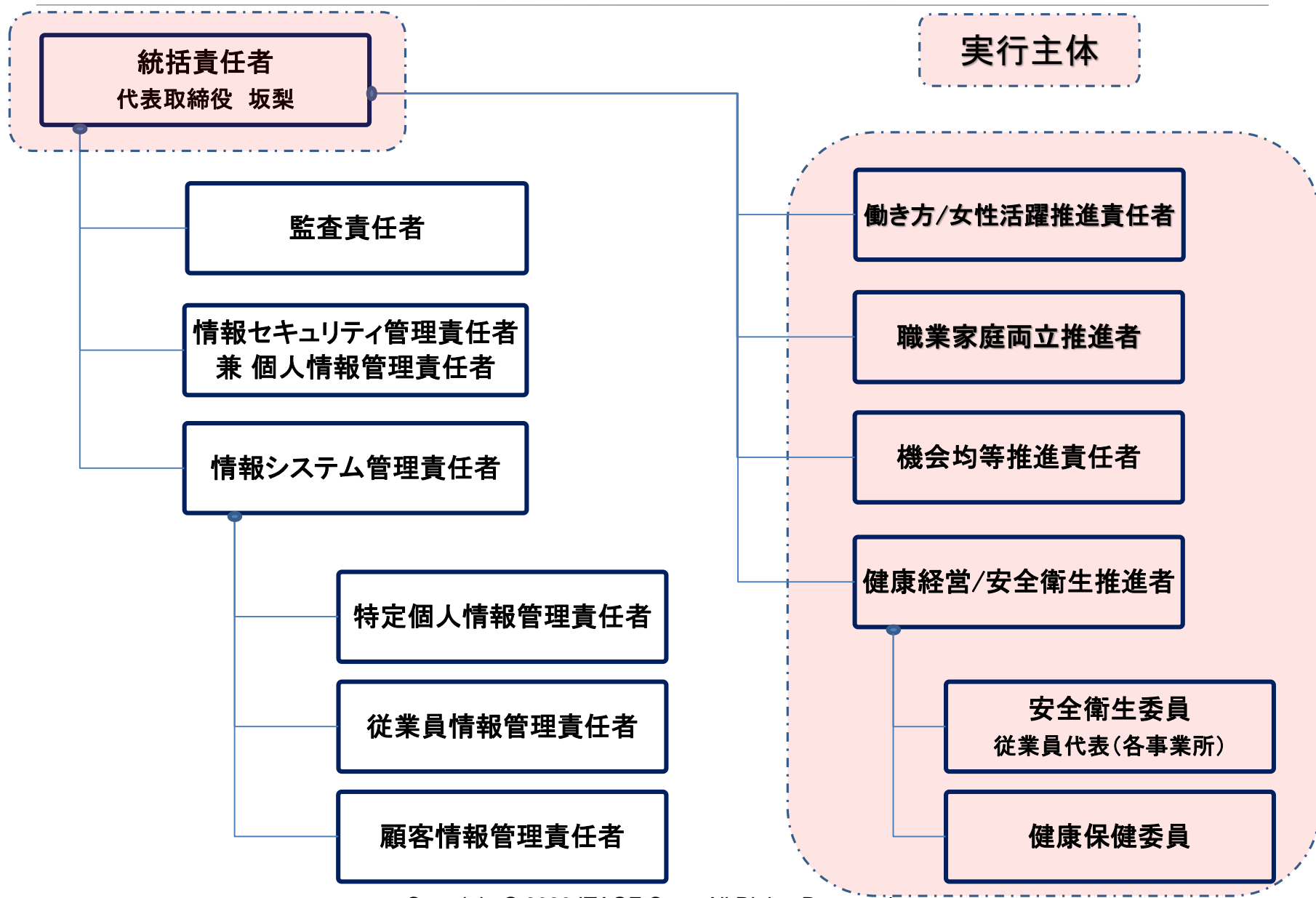
令和 4年 1月 1日 ~令和 8年 12月 31日までの 5年間

※一般事業主行動計画期間に連動して行う

推進体制(会議体、定期イベント)



委員会(健康経営/安全衛生部会)



過重労働防止対策

① 時間外労働の管理

- ・36協定/30h
- ・残業の事前申請制
- ・フレックスタイム制度、テレワーク制度
- ・ノー残業デー(毎週水曜日)
- ・目標 → 平均残業時間 **10h未満** 有給休暇消化率 **75%以上**
- ・経営管理職会議にて**PDCA(毎月)**

② 有給休暇の管理

- ・3か月計画の調査、回答義務化
- ・休暇の事前申告制
- ・有給休暇の取得勧奨(管理職については**出勤させない措置**)
- ・経営管理職会議にて**PDCA(毎月)**

健康増進対策

① 社内制度、行事

- ・スポーツ施設補助制度 → 『FIT-EASY』と法人契約
- ・健康測定会 → 野菜摂取量(ベジチェック®)、血管年齢、握力
- ・“社員皆スポーツ”に向けた取り組み → **目標70%以上**
- ・各種イベント主催と費用補助 → ゴルフコンペ、BBQ会
- ・リハビリ出勤制度

② 健康保険組合との連携等

- ・健康宣言チャレンジ事業所に認定
- ・けんぽウオーク(歩Fes)
- ・食生活の改善 → 「社内管理栄養士」によるレシピ相談等(希望者対象)
- ・健康食試食会 → 「株式会社医療給食」と連携

③ 国や自治体等との連携

- ・スマートライフプロジェクト → 健康管理、禁煙対策
- ・FUN+WALK プロジェクト
- ・愛知県健康経営推進企業登録
- ・あいち健康プラス(アプリ)に運用登録

子育て支援に関する独自の取り組み

- ・会社主催(会社費用負担)のイベント(忘年会、BBQ会など)に家族同伴可能
※家族分参加費用も全額会社負担
- ・育児休暇中の社員とそのお子様を交え、会社費用負担のランチ会実施
- ・育休中、お子様同伴での就業時間中の会社訪問の歓迎(実績有)
- ・傷病、メンタル不調等における「リハビリ出勤制度」あり
- ・復職後の時短勤務も可能(今現在実施中は3名)
- ・キッズデイ休暇制度(入園式、卒業式、参観日など、子どもが中学校卒業まで、年間2日まで)
- ・子が2歳までに育児休業を終了し復帰した社員に対し保育料補助をして月2万円支給
- ・育休取得勧奨 → 目標 女性取得率100% 男性取得率50%以上